

## CATÁLOGO DO ITEM IMPORTADO

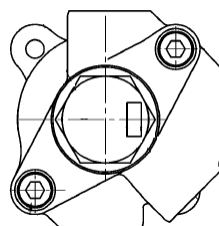
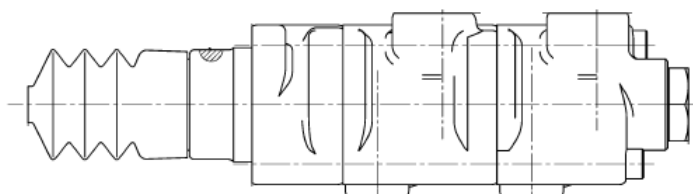
### Pleito de Inclusão de Ex-Tarifário

Número de Controle SDIC	NCM	Sugestão de descrição do Ex-Tarifário
F28-22II	8481.20.90	Válvulas de controle direcional para transmissão de óleo-hidráulico, de carretéis tipo móbil, com pressão máxima de 9,8 MPa, com vazão máxima de 55,2 l/min, com peso aproximado de 4,6 kg e dimensão de 290,2 x 50 x 80mm, para aplicação em sistema hidráulico de pá carregadeira de rodas.

#### 1. Especificações técnicas detalhadas da autopeça:

Válvula de controle direcional equipada com carretel do tipo Mobil, projetada para operar com pressão máxima de 9,8 MPa e vazão máxima de 55,2 L/min. Com peso aproximado de 4,6 kg, a válvula possui uma carcaça robusta de aço, garantindo durabilidade e resistência em aplicações hidráulicas exigentes. Sua função é direcionar o fluxo de fluido para diferentes partes do sistema, assegurando o controle preciso e eficiente do movimento de atuadores hidráulicos.

#### 2. Imagens da autopeça importada e/ou desenho esquemático:



**3. Aplicação do item importado:**

É aplicada no sistema hidráulico da pá carregadeira de rodas.

**4. Função do item importado no produto fabricado pela empresa pleiteante do Ex-Tarifário:**

A válvula de controle direcional tem como principal função direcionar e controlar o fluxo de óleo hidráulico dentro do sistema, de acordo com a programação e os comandos recebidos. Seu carretel interno ajusta as vias da válvula, abrindo ou fechando os canais, permitindo o deslocamento do óleo para as áreas específicas do sistema onde são necessárias pressão e vazão, garantindo a operação eficiente e precisa dos componentes hidráulicos.

**5. Materiais Utilizados:**

Aço.